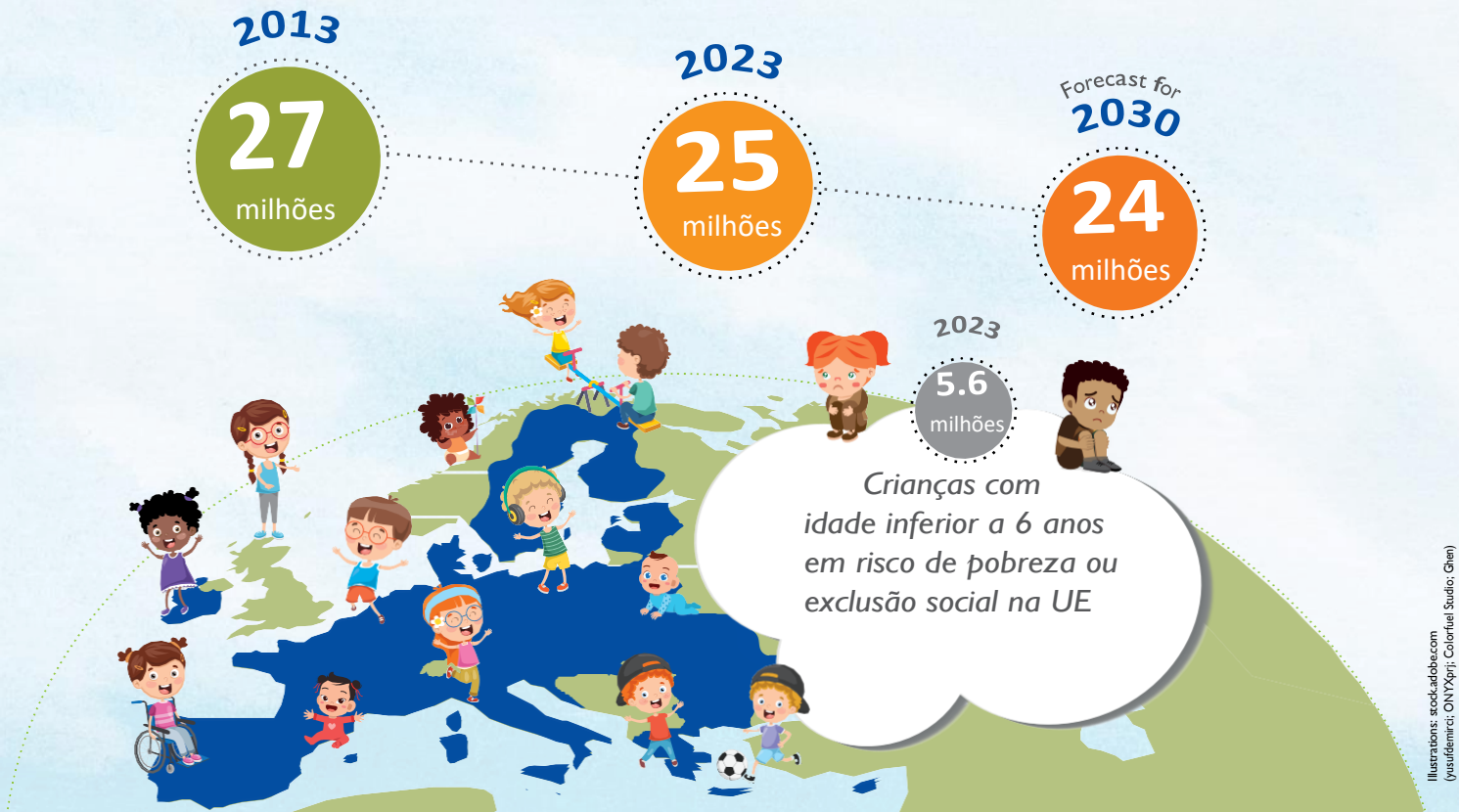


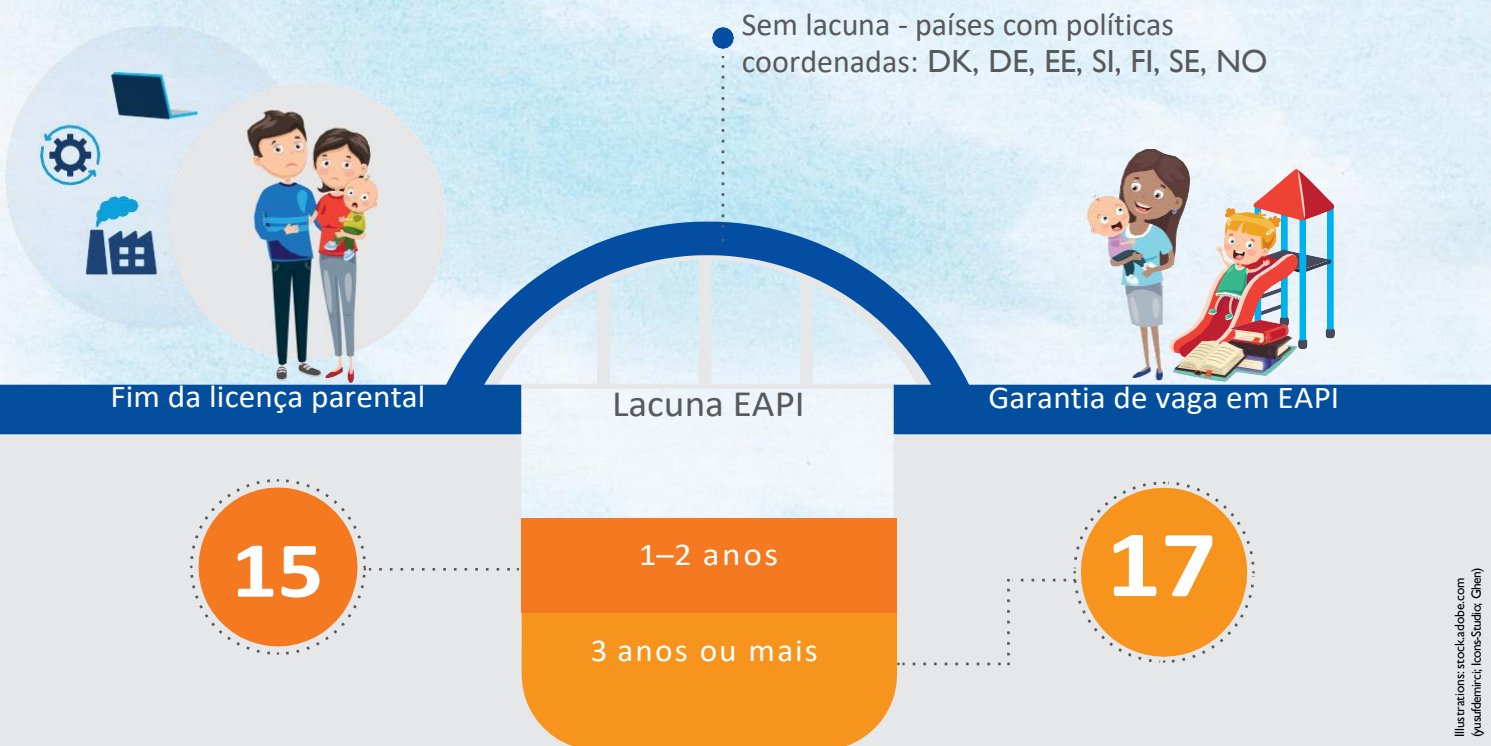
# Educação e acolhimento na primeira infância (EAPI) na Europa – 2025

Perspetiva geral sobre as áreas-chave identificadas na [Recomendação do Conselho relativa a sistemas de educação e acolhimento na primeira infância de elevada qualidade](#) – acesso, governança e financiamento, pessoal educativo, currículo e avaliação e monitorização – acerca de 39 sistemas educativos na EU e países vizinhos

## O número de crianças com idade inferior a 6 anos está a decrescer na UE-27



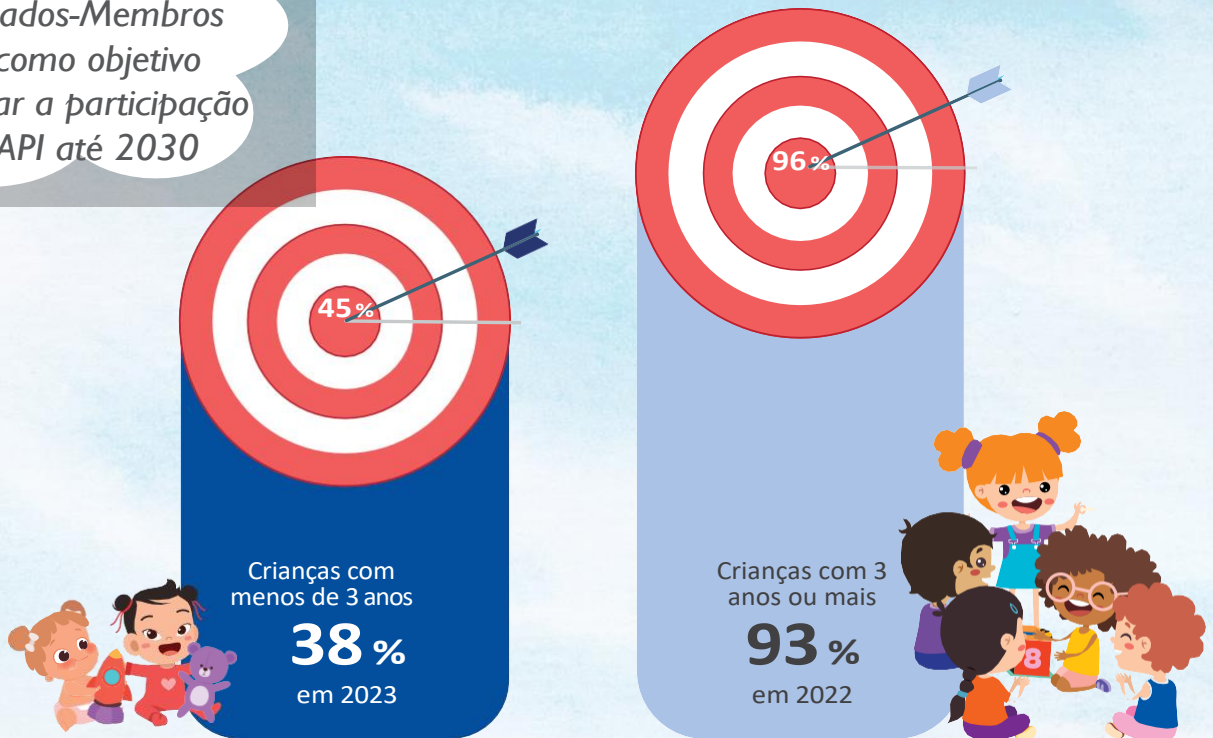
São poucos os sistemas educativos europeus que garantem vaga em EAPI imediatamente após o final da licença parental



# Educação e acolhimento na primeira infância (EAPI) na Europa – 2025

A EAPI deve estar disponível a todos, ser acessível e a preços comportáveis

Os Estados-Membros têm como objetivo aumentar a participação na EAPI até 2030



A maior parte dos sistemas educativos tenta facilitar o acesso à EAPI regular a crianças que enfrentam barreiras

29

Crianças com necessidades especiais ou deficiência

21

Crianças em risco de pobreza ou exclusão social

19

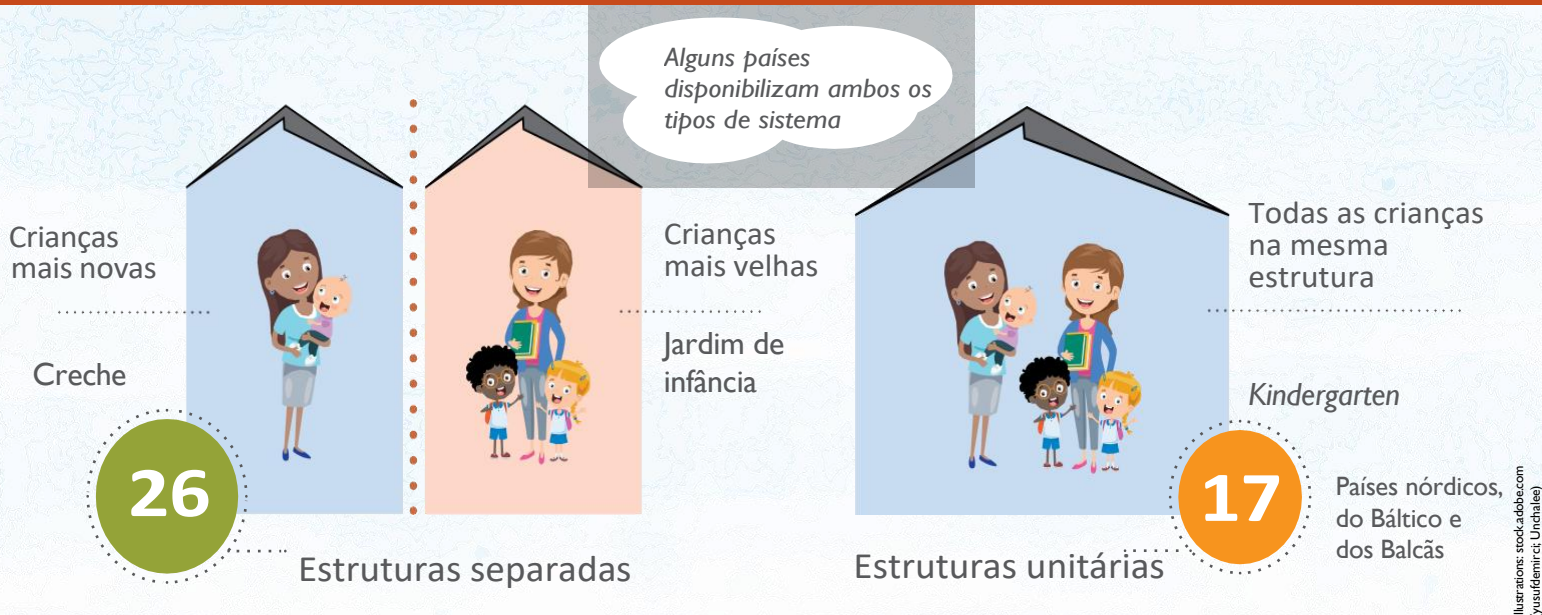
Crianças de origem migrante

Pessoal especializado, grupos reduzidos, infraestruturas adaptadas, financiamento adicional, etc.

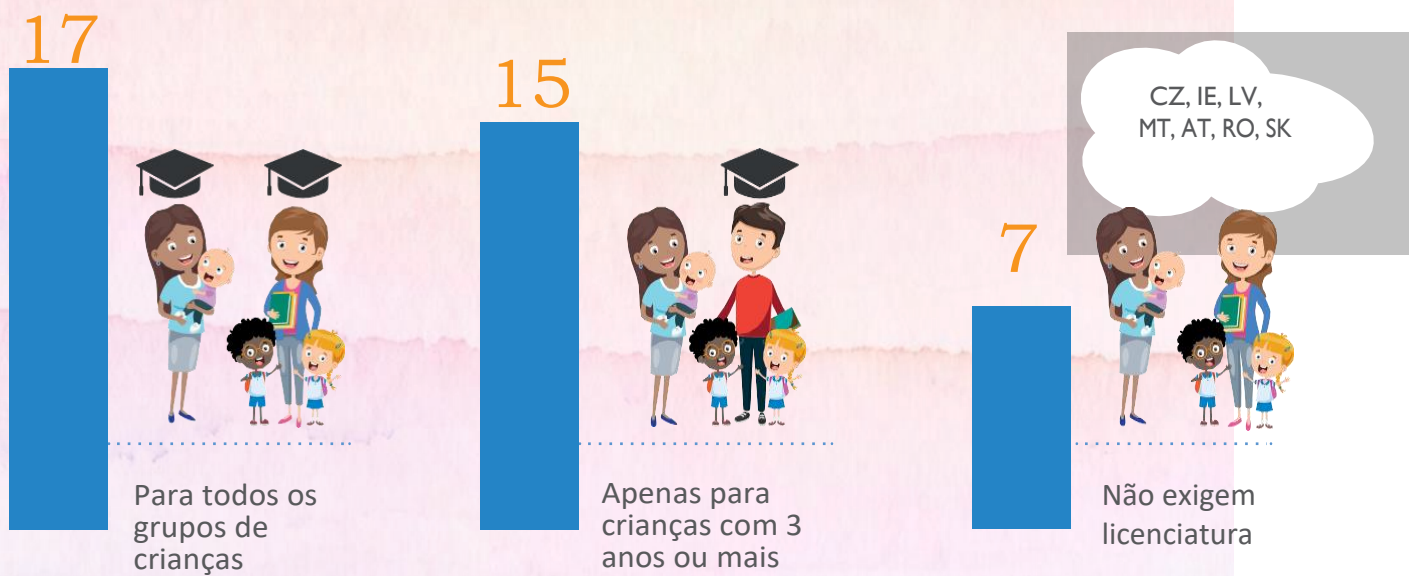


# Educação e acolhimento na primeira infância (EAPI) na Europa – 2025

## Estruturas separadas em função da idade é o sistema mais comum na Europa



## Nem todos os sistemas educativos exigem uma licenciatura como habilitação para a docência



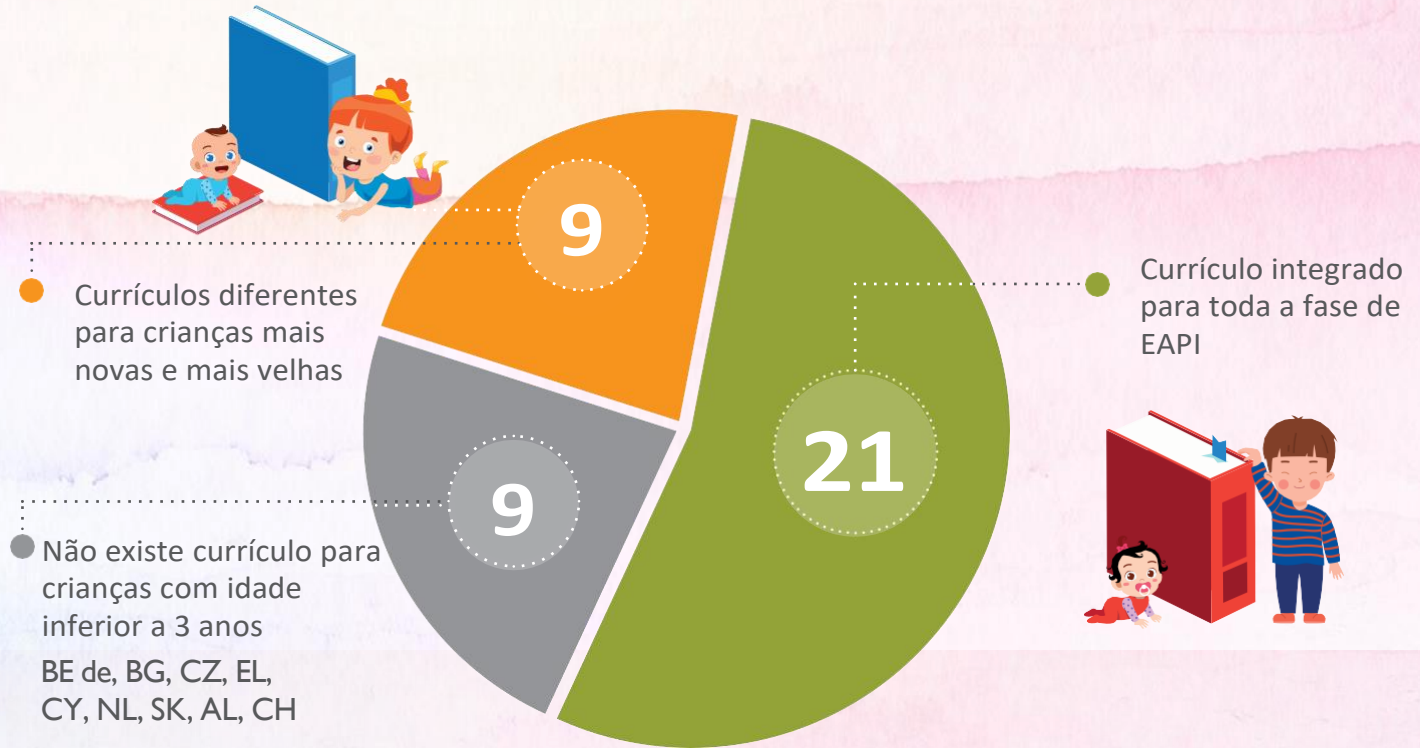
## Os educadores de infância e os professores do ensino primário com o mesmo nível de qualificação tendem a receber o mesmo salário inicial



Em cerca de um terço dos países europeus, os educadores de infância têm um salário inferior ao dos professores do ensino primário

# Educação e acolhimento na primeira infância (EAPI) na Europa – 2025

Um quarto dos sistemas educativos europeus não disponibiliza currículo nacional para o trabalho pedagógico com crianças mais novas



Na maioria dos países europeus, a educação para a sustentabilidade começa logo na fase de EAPI



# Educação e acolhimento na primeira infância (EAPI) na Europa – 2025

## A maioria dos sistemas educativos inclui competências digitais em EAPI

Informação e literacia digital

17

Criação de conteúdo digital

17

Comunicação e colaboração

14

Segurança

12

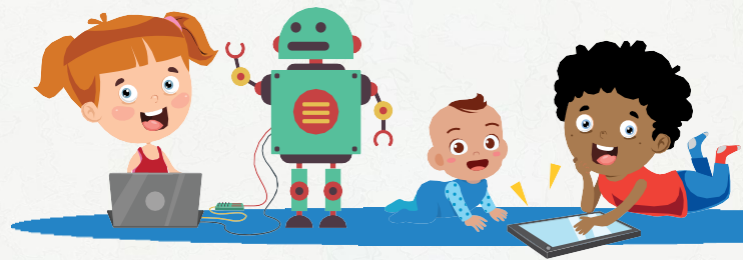
Resolução de problemas

8

Com moderação, prudência e adaptadas ao nível de desenvolvimento!

11

Países sem Educação digital em EAPI:  
BE de, BE nl, BG, IE, HU, NL, PL, AL, BA, MK, TR



## A maioria dos sistemas educativos avalia a preparação das crianças na transição para a escola primária

ADMISSÃO NA ESCOLA PRIMÁRIA

32

Idade e maturidade, com base numa avaliação ou no diálogo

6 ANOS  
Idade mais comum para iniciar a escola primária

7

Apenas idade; não é possível adiar a transição em IE, ES, FR, LT, MT, AL, BA

### Números-chave sobre a educação e acolhimento na primeira infância na Europa - 2025



Esta infografia ilustra os resultados principais do relatório *Números-chave sobre a educação e acolhimento na primeira infância na Europa – 2025*. Os resultados baseiam-se na análise de políticas de 37 países europeus (39 sistemas educativos). O relatório abrange os 27 Estados-Membros e ainda a Albânia, Bósnia-Herzegovina, Suíça, Islândia, Listenstaine, Montenegro, Macedónia do Norte, Noruega, Sérvia e Turquia.

O relatório completo está disponível:  
<https://europa.eu/!xkBMkN>

